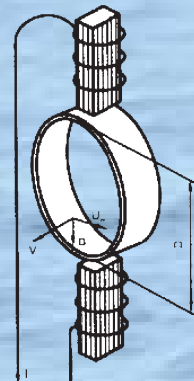


MEDIDORES DE CAUDAL A INDUCCION ELECTROMAGNETICA



Todos los caudalímetros electromagnéticos operan bajo el principio Faraday.

CONSTRUCCIÓN

Versión compacta o con electrónica remota.

Construidos con tubo de medición en acero inoxidable AISI-321.

Tubo medidor revestido internamente en goma o FTFE.

Electrodos en acero inoxidable AISI-316 o Hastelloy C.

Conexión bridas UNI 2223 en acero al carbono AISI-316, DIN CLAMP en AISI-316.

Grado de protección IP-67.

OTROS DATOS

Display LCD retroiluminado de alta definición.

Función de medición en ambas direcciones.

Sobre demanda, con protocolo de comunicación MODBUS (vía RS485).

Presión 0,5% del valor medido en el rango de velocidad 0,5 - 10 m/s.

Salida analógica 4 - 20 mA.

